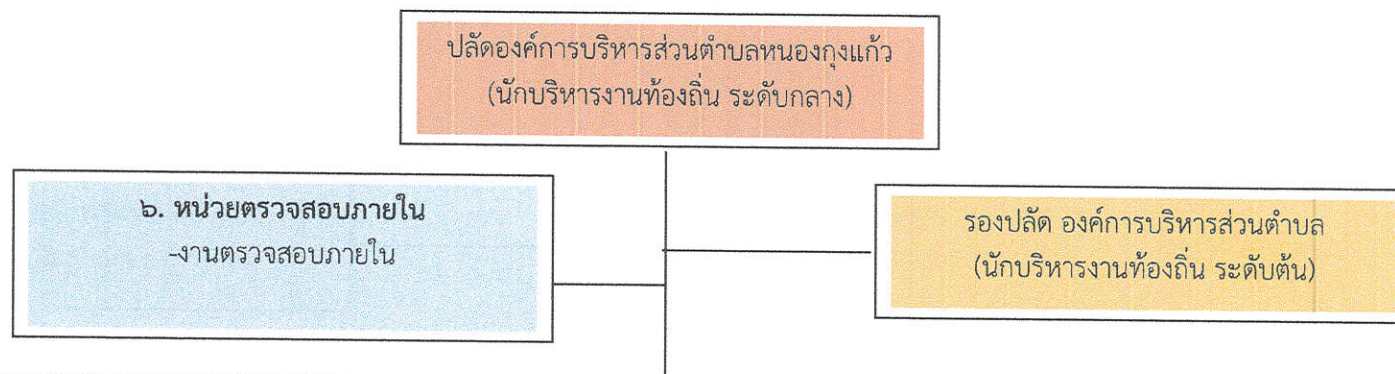


๑๐. แผนภูมิโครงสร้างการแบ่งส่วนราชการตามแผนอัตรากำลัง ๓ ปี องค์การบริหารส่วนตำบลหนองกุงแก้ว



๑. สำนักปลัด	๒. กองคลัง	๓. กองช่าง	๔. กองสวัสดิการสังคม	๕. กองการศึกษา ศาสนา และวัฒนธรรม
หัวหน้าสำนักปลัด (นักบริหารงานทั่วไป ระดับต้น)	ผู้อำนวยการกองคลัง (นักบริหารงานคลัง ระดับต้น)	ผู้อำนวยการกองช่าง (นักบริหารงานช่าง ระดับต้น)	ผู้อำนวยการกองสวัสดิการสังคม (นักบริหารงานสวัสดิการสังคม ระดับต้น)	ผู้อำนวยการกองการศึกษา ศาสนาและวัฒนธรรม (นักบริหารงานศึกษา ระดับต้น)
๑. สำนักงานปลัด อบต. ๑.๑ งานบริหารทั่วไป ๑.๒ งานนโยบายและแผน ๑.๓ งานกฎหมายและคดี ๑.๔ งานป้องกันและบรรเทาสาธารณภัย ๑.๕ งานสาธารณสุขชุมชน ๑.๖ งานการเจ้าหน้าที่ ๑.๗ ฯลฯ	๒.๑ งานการเงินและบัญชี ๒.๒ งานพัฒนาและจัดเก็บรายได้ ๒.๓ งานทะเบียนทรัพย์สินและพัสดุ ๒.๔ ฯลฯ	๓.๑ งานก่อสร้าง ๓.๒ งานออกแบบ และควบคุมอาคาร ๓.๓ งานผังเมือง ๓.๔ งานประสานสาธารณูปโภค ๓.๕ ฯลฯ	๔.๑ งานพัฒนาชุมชน ๔.๒ งานสังคมสงเคราะห์ ๔.๓ งานส่งเสริมสวัสดิการสังคม ๔.๔ งานส่งเสริมอาชีพและพัฒนา ๔.๕ ฯลฯ	๕.๑ งานบริหารการศึกษา ๕.๒ งานส่งเสริมกิจการโรงเรียน ๕.๓ งานศูนย์พัฒนาเด็กเล็ก ๕.๔ งานศาสนาและวัฒนธรรม ๕.๕ ฯลฯ

โครงสร้างการแบ่งส่วนราชการ องค์การบริหารส่วนตำบลหนองกุงแก้ว

ปลัดองค์การบริหารส่วนตำบลหนองกุงแก้ว (นักบริหารงานท้องถิ่น ระดับกลาง) (ว่าง)
เลขที่ตำแหน่ง ๗๐-๓-๐๐-๑๑๐๑-๐๐๑

6. หน่วยตรวจสอบภายใน
นักวิชาการตรวจสอบภายใน ปก/ชก (ว่าง ๑)
เลขที่ตำแหน่ง ๗๐-๓-๑๒-๓๒๐๕-๐๐๑

รองปลัด องค์การบริหารส่วนตำบล (นักบริหารงานท้องถิ่น ระดับต้น)
นายปณณเมธ บุญถือ
เลขที่ตำแหน่ง ๗๐-๓-๐๐-๑๑๐๑-๐๐๒

1. สำนักปลัด	2. กองคลัง	3. กองช่าง	4. กองสวัสดิการสังคม	5. กองการศึกษา ศาสนาและวัฒนธรรม
<p>พนักงานส่วนตำบล</p> <ul style="list-style-type: none"> - นักบริหารงานทั่วไป(อำนวยการต้น) (๑) (ว่าง) เลขที่ตำแหน่ง ๗๐-๓-๐๑-๒๑๐๑-๐๐๑ - นักวิเคราะห์นโยบายและแผน ชก.(๑) เลขที่ตำแหน่ง ๗๐-๓-๐๑-๓๑๐๓-๐๐๑ น.ส.วัชรภรณ์ บุญเพ็ง - นักทรัพยากรบุคคล ปก (๑) เลขที่ตำแหน่ง ๗๐-๓-๐๑-๓๑๐๒-๐๐๑ น.ส.สุกรรยา พันธังวลา จพง.สาธารณสุข ปง./ชง. (ว่าง) เลขที่ตำแหน่ง ๗๐-๓-๐๑-๔๖๐๑-๐๐๑ -จพง.ป้อมก้นา ปง./ชง.(ว่าง ๑) เลขที่ตำแหน่ง ๗๐-๓-๐๑-๔๘๐๕-๐๐๑ -จพง.ธุรการ ปง. (๑) เลขที่ตำแหน่ง ๗๐-๓-๐๑-๔๑๐๑-๐๐๑ น.ส.อรุณี จันแหล 	<p>พนักงานส่วนตำบล</p> <ul style="list-style-type: none"> - นักบริหารงานคลัง (อำนวยการต้น) (ว่าง ๑) เลขที่ตำแหน่ง ๗๐-๓-๐๔-๒๑๐๒-๐๐๑ - นักวิชาการคลัง ปก. (๑) เลขที่ตำแหน่ง ๗๐-๓-๐๔-๓๒๐๑-๐๐๑ นายสมโภชน์ ยะสูงเนิน - นักวิชาการเงินและบัญชี ปก./ชก. (ว่าง ๑) เลขที่ตำแหน่ง ๗๐-๓-๐๔-๓๒๐๑-๐๐๒ - เจ้าพนักงานพัสดุ ปง./ชง (ว่าง ๑) เลขที่ตำแหน่ง ๗๐-๓-๐๔-๔๒๐๓-๐๐๑ <p>ลูกจ้างประจำ</p> <ul style="list-style-type: none"> - นักวิชาการจัดเก็บรายได้ (๑) นางภัทราพร ธรรมมา <p>พนักงานจ้างตามภารกิจ</p> <ul style="list-style-type: none"> - ผู้ช่วยนักวิชาการเงิน และบัญชี (๑) นางอริสรา กุณโอง - ผู้ช่วย จพง.พัสดุ (๑) นางสาวนันทนภัส ศรีจันทร์ 	<p>พนักงานส่วนตำบล</p> <ul style="list-style-type: none"> - นักบริหารงานช่าง(อำนวยการต้น)(๑) เลขที่ตำแหน่ง ๗๐-๓-๐๕-๒๑๐๓-๐๐๑ นายชัชวาลย์ ยอดชาญ - นักจัดการงานช่าง ปก./ชก. (ว่าง ๑) เลขที่ตำแหน่ง ๗๐-๓-๐๕-๓๗๐๗-๐๐๑ - นายช่างโยธา ปง./ชง (ว่าง ๑) เลขที่ตำแหน่ง ๗๐-๓-๐๕-๔๗๐๑-๐๐๑ -เจ้าพนักงานประปา ปง./ชง. (ว่าง ๑) เลขที่ตำแหน่ง ๗๐-๓-๐๕-๔๗๐๗-๐๐๑ <p>พนักงานจ้างตามภารกิจ</p> <ul style="list-style-type: none"> ผู้ช่วยนายช่างโยธา (๑) นายอธิพงษ์ มูลศาสตร์ - ผู้ช่วยนายช่างไฟฟ้า (๑) นายธีระศักดิ์ พรหมนิล - ผู้ช่วยนายช่างสำรวจ (๑) นายเปรม สุวรรณพร - ผู้ช่วย จพง.ธุรการ (๑) น.ส.เพชรนิล ศรีพุดทา 	<p>พนักงานส่วนตำบล</p> <ul style="list-style-type: none"> - นักบริหารงานสวัสดิการสังคม (-อำนวยการต้น) (๑) เลขที่ตำแหน่ง ๗๐-๓-๑๑-๒๑๐๕-๐๐๑ นายสิทธิชัย ศรีเพ็ง - นักพัฒนาชุมชน ปก (๑) เลขที่ตำแหน่ง ๗๐-๓-๑๑-๓๘๐๑-๐๐๑ นางสาวกัญดา สายพันธ์ - นักสังคมสงเคราะห์ ปก./ชก. (ว่าง ๑) เลขที่ตำแหน่ง ๗๐-๓-๑๑-๓๘๐๒-๐๐๑ -เจ้าพนักงานพัฒนาชุมชน ปง./ชง. (ว่าง ๑) เลขที่ตำแหน่ง ๗๐-๓-๑๑-๔๘๐๑-๐๐๑ <p>พนักงานจ้างตามภารกิจ</p> <ul style="list-style-type: none"> - ผู้ช่วยนักพัฒนาชุมชน ปก. (๑) นายชาคริต หลุมคำ ผู้ช่วย จพง.ธุรการ ๑ อัครา นางสาวเนาวรัตน์ หมื่นชนะสงคราม 	<p>พนักงานส่วนตำบล</p> <ul style="list-style-type: none"> - นักบริหารงานการศึกษา (อำนวยการต้น) (๑) เลขที่ตำแหน่ง ๗๐-๓-๐๘-๒๑๐๗-๐๐๑ นางพริดา โทกะชา - นักวิชาการศึกษา ปก./ชก.(ว่าง ๑) เลขที่ตำแหน่ง ๗๐-๓-๐๘-๓๘๐๓-๐๐๑ -นักสันทนการ ปก./ชก. (ว่าง ๑) เลขที่ตำแหน่ง ๗๐-๓-๐๘-๓๘๐๖-๐๐๑ -เจ้าพนักงานธุรการ ปง./ชง. (ว่าง ๑) เลขที่ตำแหน่ง ๗๐-๓-๐๘-๔๑๐๑-๐๐๑ <p>พนักงานครู</p> <ul style="list-style-type: none"> - ครู (๘) เลขที่ตำแหน่ง ๗๐-๓-๐๘-๒๒๒๔-๕๐๘ (คศ.๒) นางเบญจวรรณ ยางศรี เลขที่ตำแหน่ง ๗๐-๓-๐๘-๒๒๒๔-๕๐๙ (คศ.๒) นางสาวนิตยา สิทธิยศ เลขที่ตำแหน่ง ๗๐-๓-๐๘-๒๒๒๔-๕๑๐ (คศ.๒) นางสมาลี กาญจนะกันโท เลขที่ตำแหน่ง ๗๐-๓-๐๘-๒๒๒๔-๕๑๑ (ค.ศ.๑) นางชวนศรี สัตย์โส

<p>พนักงานจ้างตามภารกิจ</p> <ul style="list-style-type: none"> - ผู้ช่วยนักวิเคราะห์นโยบายและแผน (๑) นางเดือนเพ็ญ นามบัณฑิต - ผู้ช่วยนักทรัพยากรบุคคล (๑) นายณัฐพล ไบลาคัน - ผู้ช่วยนักวิชาการเกษตร (ว่าง ๑) - ผู้ช่วย จพง.ป้องกันฯ (๑) ว่าที่ร้อยตรีธนะเชษฐ บุญมี - ผู้ช่วย จพง.ธุรการ (๑) น.ส.ปณิตดา ลุนเดชา - พนักงานขับรถยนต์ (๑) นายดวง สิงห์ทวย - พนักงานขับรถกู้ชีพ (๑) นายพรชัย ทิมพ์พุก - ผู้ช่วยเจ้าพนักงานสาธารณสุข (ว่าง ๑) <p>พนักงานจ้างทั่วไป</p> <ul style="list-style-type: none"> - พนักงานขับเครื่องจักรกลขนาดเบา (รถดับเพลิง) -นายสันติ เทพโกชน์ (๑) - พนักงานขับเครื่องจักรกลขนาดเบา (รถดับเพลิง) (ว่าง ๑) - พนักงานขับเครื่องจักรกลขนาดเบา (รถเก็บขยะ) นายพงษ์ภักดิ์ โคตรสินธ์ (๑)- - พนักงานประจำรถขยะ (๓) นายอดิศักดิ์ เศรษฐราชวงศ์ นายชัยพร สิงห์ล่าแถม นายอุณัน จันทร์แดง - ภารโรง (๑) นายพุม พาเฮือง - คนงาน (๑) น.ส.วนิดา อ่อนละมุล 	<ul style="list-style-type: none"> - ผู้ช่วย จพง.จัดเก็บรายได้ (๑) นายศตวรรษ สิงห์ทวย - ผู้ช่วย จพง.ธุรการ (๑) น.ส.วัลย์ณีย์ ยางศรี 	<p style="text-align: center;">-</p>	<p style="text-align: center;">-</p>	<p>เลขที่ตำแหน่ง ๗๐-๓-๐๘-๒๒๒๔-๕๑๒ (คศ.๒)</p> <p>นางสาวนภภรณ์ ภูลายาว</p> <p>เลขที่ตำแหน่ง ๗๐-๓-๐๘-๒๒๒๔-๕๑๓ (คศ.๒)</p> <p>นางวรรณภา จันทร์หล่ม</p> <p>เลขที่ตำแหน่ง ๗๐-๓-๐๘-๒๒๒๔-๕๑๔ (คศ.๑)</p> <p>นางอรทัย เชื้ออุ่น</p> <p>เลขที่ตำแหน่ง ๗๐-๓-๐๘-๒๒๒๔-๕๑๓ (คศ.๑)</p> <p>นางโกศล วงษาภา</p> <p>พนักงานจ้างตามภารกิจ</p> <ul style="list-style-type: none"> - ผู้ช่วยนักวิชาการศึกษา (๑) นายณัฐวิโรจน์ ขวัญศรี - ผู้ช่วยครูผู้ดูแลเด็ก (๕) นางธิดา ทรงดาศรี นางสุชานัน บุญลือ นางสาวสุพรรณิการ์ สายสิงห์ นางสาววนิดา ยางศรี นางสาวธัญพัต ผิวแดง
--	---	--------------------------------------	--------------------------------------	---

โครงสร้างกรอบอัตรากำลัง สำนักปลัด

หัวหน้าสำนักปลัด
นักบริหารงานทั่วไป ระดับต้น (ว่าง ๑)

งานบริหารงานทั่วไป	งานนโยบายและแผน	งานกฎหมายและคดี	งานป้องกันและบรรเทาสาธารณภัย	งานสาธารณสุขชุมชน	งานการเจ้าหน้าที่
<ul style="list-style-type: none"> - เจ้าพนักงานธุรการ ปง (๑) - ผช.นักวิชาการเกษตร (ว่าง ๑) - ผช.จพง.ธุรการ (๑) - พนักงานขับรถยนต์ (๑) - คนงาน (๑) - ภารโรง (๑) 	<ul style="list-style-type: none"> - นักวิเคราะห์นโยบายและแผน ชก (๑) - ผช.นักวิเคราะห์ (๑) 	-	<ul style="list-style-type: none"> - จพง.ป้องกันและบรรเทาสาธารณภัย ปง/ชง (๑) - ผช.จพง.ป้องกันฯ (๑) - พนักงานขับเครื่องจักรกลขนาดเบา (รถดับเพลิง) (๑) - พนักงานขับเครื่องจักรกลขนาดเบา (รถดับเพลิง) (ว่าง ๑) 	<ul style="list-style-type: none"> - จพง.สาธารณสุข ปง./ชง. (ว่าง ๑) - ผช.จพง.สาธารณสุข (ว่าง ๑) - พนักงานขับเครื่องจักรกลขนาดเบา (รถเก็บขยะ) (๑) - พนักงานประจำรถขยะ (๓) - พนักงานขับรถคูซีพ (๑) 	<ul style="list-style-type: none"> - นักทรัพยากรบุคคล ปก (๑) - ผู้ช่วยนักทรัพยากรบุคคล (๑)

ระดับ	อำนาจการต้น	ชำนาญการพิเศษ	ชำนาญการ	ปฏิบัติการ	อาวุโส	ชำนาญงาน	ปฏิบัติงาน	ลูกจ้างประจำ	พนักงานจ้างตามภารกิจ	พนักงานจ้างทั่วไป	รวม/อัตรา
จำนวน	๑	-	๑	๑	-	-	๓		๘	๘	๒๒

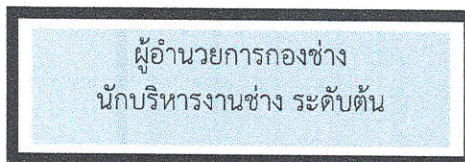
โครงสร้างกรอบอัตรากำลัง กองคลัง

ผู้อำนวยการกองคลัง
นักบริหารงานคลัง ระดับต้น (ว่าง ๑)

งานการเงินและบัญชี	งานพัฒนาและจัดเก็บรายได้	งานทะเบียนทรัพย์สินและพัสดุ
<ul style="list-style-type: none"> - นักวิชาการคลัง ปก (๑) - นักวิชาการเงินและบัญชี ปก./ชก. (ว่าง ๑) - ผู้ช่วยนักวิชาการเงินและบัญชี (๑) 	<ul style="list-style-type: none"> - นักวิชาการจัดเก็บรายได้ (ลูกจ้างประจำ) (๑) - ผช.จพง.จัดเก็บรายได้ (๑) 	<ul style="list-style-type: none"> - เจ้าพนักงานพัสดุ ปง/ชง (ว่าง ๑ อัตรา) - ผู้ช่วยเจ้าพนักงานพัสดุ (๑) - ผู้ช่วยเจ้าพนักงานธุรการ (๑)

ระดับ	ผู้อำนวยการ ต้น	ชำนาญการ พิเศษ	ชำนาญการ	ปฏิบัติการ	อาวุโส	ชำนาญงาน	ปฏิบัติงาน	ลูกจ้างประจำ	พนักงานจ้าง ตามภารกิจ	พนักงานจ้าง ทั่วไป	รวม/อัตรา
จำนวน	๑	-	-	๒	-	-	๑	๑	๔		๙

โครงสร้างกรอบอัตรากำลัง กองช่าง



งานก่อสร้าง	งานออกแบบและควบคุมอาคาร	งานผังเมือง	งานประสานสาธารณูปโภค
<ul style="list-style-type: none"> - นายช่างโยธา ปง/ชง (ว่าง ๑) - ผู้ช่วยนายช่างโยธา (๑) - ผู้ช่วยนายช่างสำรวจ (๑) 	-นักจัดการงานช่าง ปก./ชก. (ว่าง ๑)	-	<ul style="list-style-type: none"> - เจ้าพนักงานประปา ปง./ชง. (ว่าง ๑) - ผช.นายช่างไฟฟ้า (๑) - ผช.จพง.ธุรการ (๑)

ระดับ	ผู้อำนวยการ ต้น	ชำนาญการ พิเศษ	ชำนาญการ	ปฏิบัติการ	อาวุโส	ชำนาญงาน	ปฏิบัติงาน	ลูกจ้างประจำ	พนักงานจ้าง ตามภารกิจ	พนักงานจ้าง ทั่วไป	รวม/ อัตรา
จำนวน	๑	-	-	๑	-	-	๒	-	๔	-	๘

โครงสร้างกรอบอัตรากำลัง กองสวัสดิการสังคม

ผู้อำนวยการกองสวัสดิการสังคม
(นักบริหารงานสวัสดิการสังคม ระดับต้น)

งานพัฒนาชุมชน	งานสังคมสงเคราะห์	งานส่งเสริมสวัสดิการสังคม	งานส่งเสริมอาชีพและพัฒนา
- นักพัฒนาชุมชน ปก. (๑) - ผู้ช่วยนักพัฒนาชุมชน (๑)	- นักสังคมสงเคราะห์ ปก./ชก. (ว่าง ๑) - ผู้ช่วยเจ้าพนักงานธุรการ (๑)	-เจ้าพนักงานพัฒนาชุมชน ปง./ชง. (ว่าง ๑)	-

ระดับ	อำนวยการ ต้น	ชำนาญ การพิเศษ	ชำนาญการ	ปฏิบัติการ	อาวุโส	ชำนาญงาน	ปฏิบัติงาน	ลูกจ้างประจำ	พนักงาน จ้างตาม ภารกิจ	พนักงาน จ้างทั่วไป
จำนวน	๑	-	-	๒	-	-	๑	-	๒	๖

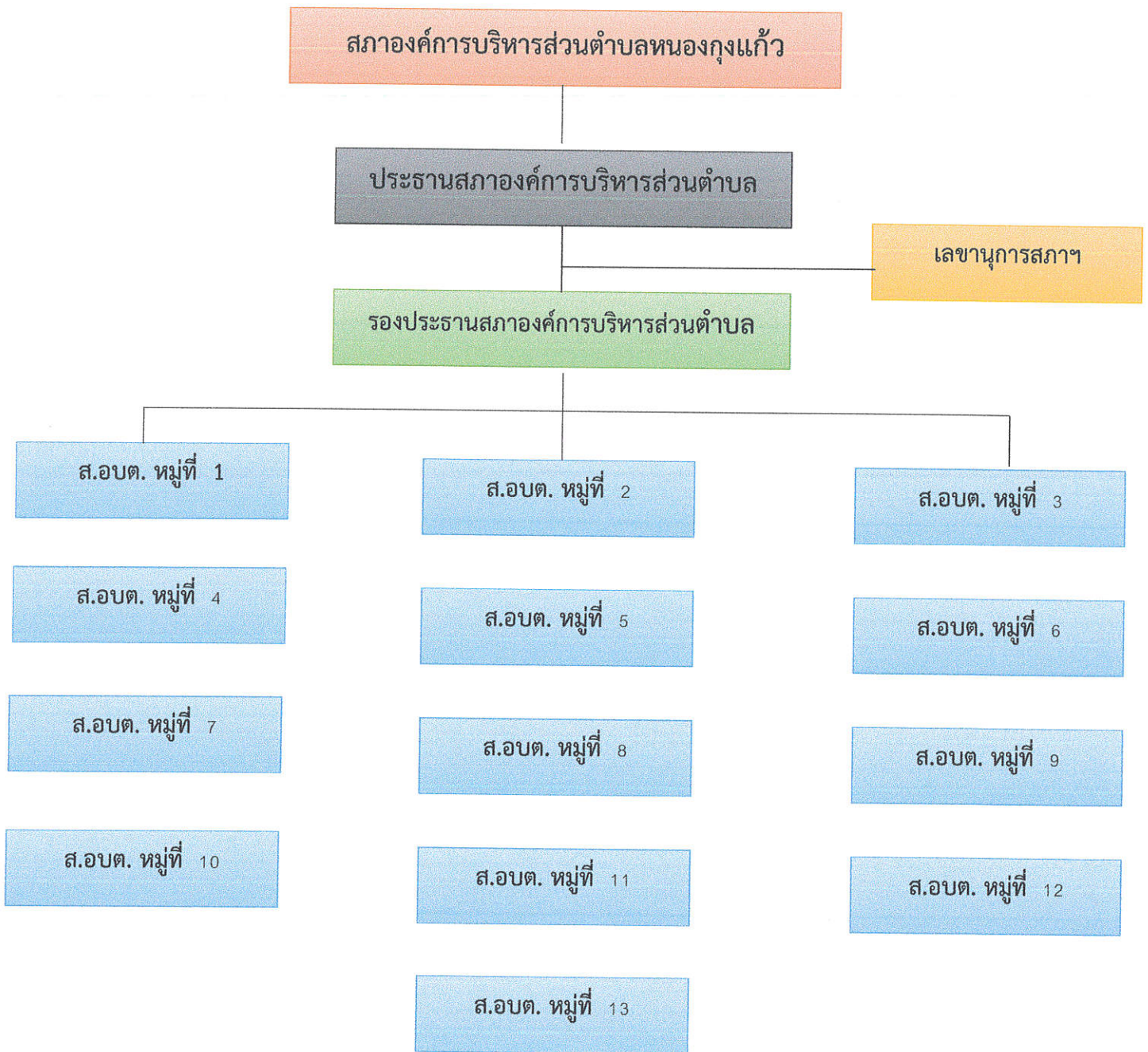
โครงสร้างกรอบอัตรากำลัง กองการศึกษา ศาสนาและวัฒนธรรม

ผู้อำนวยการกองการศึกษา ศาสนาและวัฒนธรรม
นักบริหารการศึกษา ระดับต้น

งานบริหารการศึกษา	งานส่งเสริมกิจการโรงเรียน	งานศูนย์พัฒนาเด็กเล็ก	งานศาสนาและวัฒนธรรม
- นักวิชาการศึกษา ปก./ชก. (ว่าง ๑) - ผู้ช่วยนักวิชาการศึกษา (๑)	- นักสันทนากการ ปก./ชก. (ว่าง ๑)	- ครู คศ.๒ (๕) - ครู คศ.๑ (๓) - ผู้ช่วยครูผู้ดูแลเด็ก (คุณวุฒิ) (๕)	- เจ้าพนักงานธุรการ ปง./ชง. (ว่าง ๑)

ระดับ	ผู้อำนวยการต้น	ชำนาญการพิเศษ	ชำนาญการ	ปฏิบัติการ	อาวุโส	ชำนาญงาน	ปฏิบัติงาน	ครู			ลูกจ้างประจำ	พนักงานจ้างตามภารกิจ	พนักงานจ้างทั่วไป	รวม/อัตรา
								วิทยฐานะครูชำนาญการพิเศษ	วิทยฐานะครูชำนาญการ	-				
จำนวน	๑	-	-	๒	-	-	๑	-	๕	๓	-	๖		๑๘

โครงสร้างองค์การบริหารส่วนตำบลหนองกุ้งแก้ว



คณะผู้บริหาร อบต.หนองกุงแก้ว

